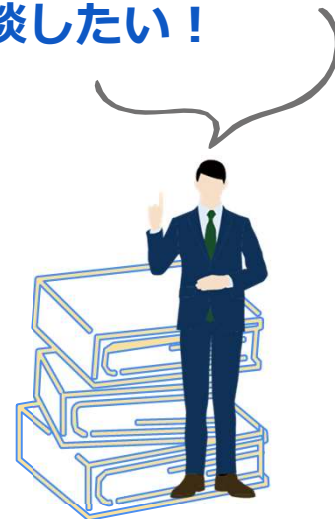


# 歯科経営相談 意思決定支援サービス

歯科医院の発展のために、経営戦略を相談したい！  
歯科医院経営に精通した経営ブレーンを求めている！  
歯科医院経営の様々な問題をワンストップで相談したい！

- ▶ 成長のために投資をしたいが、どれくらいの投資が可能なのか？
- ▶ いまの売上や利益で、将来の貯金や資金計画は大丈夫なのか？
- ▶ 歯科医院を、将来どのように承継していけば良いのか？
- ▶ もっと効率的な経営のために、他医院の成功事例を聞きたい。
- ▶ 成長戦略を考えるための専門的なアドバイスが欲しい。



## 私たちの考え方

## 正しい経営の意思決定を可能にするに情報提供とアドバイス

患者数も売上も増えてきており、経営は順調に推移しています。これからも設備投資をしたり、スタッフを採用して、規模を拡大していきたいのですが、今の売上規模や利益では、どれくらいの投資が安全なのかを知りたいです。また、設備投資やスタッフを採用することで、売上目標はどれくらいに設定すべきなのかを知りたいです。

これまで経営を教わったことはなく、自分なりに歯科医院を運営してきましたが、もっと効率的な経営のやり方があるのではないかと不安です。他の医院と比べて、生産性や利益率は大丈夫か心配ですし、改善のポイントがあるなら経営相談してみたいです。

日々の診療が忙しくて、経営をじっくり考える時間がなかなか取れていないのが現状です。今のまま日々の診療を続けていても、経営的に大丈夫なのか、また資金繰りや資産形成が大丈夫なのか心配なので、お金と経営の専門家と相談してアドバイスを受けたいです。また、細かな経営の問題に関しても、相談できるブレーンがあると心強いです。

## お役立ちポイント

- 蓄積された豊富なデータと事例からのノウハウで、科学的に経営を診断します。
- 歯科専門のコンサルタントによる親身な対応で、それぞれ個別の経営問題に対応します。

無料

**無料で初回相談  
いたします**

意思決定支援サービスについて、  
弊社コンサルタントに無料でご  
相談頂けます。

## I

## 会計事務所が母体のコンサルティングファーム

日本経営グループの創業母体は会計事務所です。経営の良し悪しは、最終的には収支状況や財務状態に現れます。会計を熟知する日本経営のコンサルティングは、部分コンサルではなく、経営全体のバランスを改善する経営最適のコンサルティングです。

## II

## 豊富なデータ実績とノウハウによるアドバイス

創業から50年以上にわたる経営支援の実績の中で蓄積してきた財務データと診療実績データによる科学的な経営診断とアドバイスを行います。正しい意思決定のための的確な情報を提供します。

## III

## 専門コンサルタントによる経営相談

歯科医院経営に特化した歯科医院経営の専門コンサルタントが経営相談に対応します。それぞれの歯科医院の固有の経営課題に対して、それぞれの経営者に寄り添った親身な対応と個別相談により、最適な意思決定をサポートします。

## ご予算

経営規模や相談内容に応じて個別にお見積もりいたします

## ケーススタディ

経営相談の内容は色々あります

## 資金繰りの改善

売上は順調に推移しているが、お金の使い方が計画的ではなく、預金残高が減り、資金繰りが厳しい歯科医院でした。まずは、現状のキャッシュフローを分析し、資金の流れを整理しました。納税資金も含めた将来の資金計画を作成して、預金残高を増やし財務状態を改善しました。

## 歯科診療の生産性向上

チェア一台数や診療時間の割には、診療効率が悪く、売上が伸び悩んでいる歯科医院でした。日毎の診療実績を管理し分析することで、診療効率の改善ポイントを検証し、診療効率の改善に取り組みました。診療効率が改善することで、生産性が向上し、歯科医院の収益性も改善していきます。

## 経営目標の明確化

今は問題はないのですが、将来に漠然とした不安を抱いていました。銀行融資の返済計画や将来の設備投資計画、そして、院長のライフプランを総合的に診断して、目指すべき経営目標を事業計画と管理会計によって可視化しました。目指すべき目標と計画を明確にしたことで、漠然とした不安を解消しました。

※実例をもとにしていますが、内容が特定されないように適宜変更してご紹介しています。

## お問い合わせ先

日本経営グループ NKGRコンサルティング株式会社

歯科事業部

TEL 06-6868-1163 (平日9:00 ~ 17:30)

[dental-info@nkgr.co.jp](mailto:dental-info@nkgr.co.jp)

大阪事務所

大阪府豊中市寺内2-13-3

東京事務所

東京都品川区東品川2-2-20 天王洲オーシャンスクエア22F

福岡オフィス

福岡県福岡市博多区博多駅南1-10-4 第二博多偕成ビル7F

札幌オフィス

北海道札幌市中央区北1条西2-9オーク札幌ビル6F

四国事務所

愛媛県松山市二番町3-3-8

東北事務所

宮城県仙台市青葉区中央2-2-10 仙都会館 7階